

住まいの困りごと解決！

戸建て・マンション

# 住まいのなんでも相談会

複数のベテラン建築士・マンション管理士が対応致します！

寒い浴室を  
リフォームしたい

家を建てたいけど何から  
始めたらいいかわからない…

マンションの大規模修繕に  
ついて相談したい

キッチンが使いにくい…

地震が心配…

3月3日(土) 無料・要予約(先着10名様)

板橋区立文化会館 3階 第4会議室

13:30~16:30

相談時間(各50分)

①13:30~ ②14:30~ ③15:30~

※お申し込みは設計協同フォーラム(山下)まで。  
E-mail・TEL・FAXにてお申し込み下さい。  
E-mailでお申し込みの方は件名に「相談会申込み」と  
お書きください。



東京都板橋区大山東町51-1

- ・東武東上線「大山」駅北口から徒歩約3分
- ・都営三田線「板橋区役所前」駅A3出口から徒歩約7分

NPO 法人 設計協同フォーラム

〒174-0072 板橋区南常盤台1-38-11 住まいとまちづくりコープ 気付

【HP】sekkei-forum.net 【E-mail】sumaimachi@sumaimachi.net

【TEL】03-5986-1630 【FAX】03-5986-1629

※毎週火・木曜日の午後に NPO 設計協同フォーラムにてなんでも相談開催！(要予約)



# なんでも相談内容例

## 【新築相談】

- ・ 何から始めたらいいか
- ・ 予算はどれくらいかかる
- ・ どんな構造がいいか

これから住まいづくりを考えている方、ぜひご相談ください。

## 【リフォーム相談】

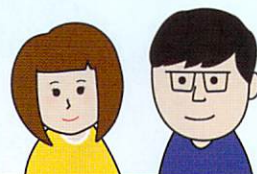
- ・ 大きな地震が心配
- ・ 無料点検は信用していいの？
- ・ 水廻りが古くて使いにくい
- ・ 冬寒く夏暑い、屋根・外壁が汚れてきた

リフォームの分からないことなんでもご相談ください。

## 【マンション相談】

- ・ 世間を騒がせている民泊問題、規約、大規模改修、耐震診断
- ・ 住戸内リフォーム
- ・ バリアフリー改修

ペットとの暮らしに等もご相談ください。



## NPO 設計協同フォーラムの事例紹介



N邸 (新築)



N邸 (内観)



Y邸 (マンション)



Y邸 (新築)



専門家と住民のマンション調査風景



K邸 (新築)



A保育園



A保育園 (内観)